

air-o-chill

Abbattitore rapido crosswise - 15 kg remoto

ARTICOLO N° _____

MODELLO N° _____

NOME _____

SIS # _____

AIA # _____

**726621 (RBC061R)**

Abbattitore rapido crosswise predisposto/remoto - produttività per ciclo 15kg - per forno 6 GN 1/1. Adatto anche per teglie 600x400mm

Descrizione

Articolo N°

Per 6 GN 1/1 o teglie 600x400 mm. Capacità di carico: 15 kg (normative UK).

Pannelli superiori, frontali e laterali esterno e interno in acciaio inox AISI 304. Angoli interni arrotondati e scarico. Un'unica porta a battente a destra.

Unità refrigerante remota. Pannello comandi elettronico, 3 cicli standard e 6 programmabili. Rilevamento automatico dell'inserimento sonda nell'alimento.

Sbrinamento automatico e manuale. Stima reale del tempo residuo di abbattimento (Algoritmo A.R.T.E.). Funzione Turbo Cooling. Cicli specifici per il gelato. Evaporatore con protezione anti ruggine. Indicatore digitale della temperatura e del tempo. Allarme HACCP e di servizio con archiviazione dei dati. Temperatura in cella: +90 -12°C. Per temperatura ambiente fino a 32°C. Isolamento in ciclopentano (senza HCFC, CFC e HFC). Gas refrigerante R134a (senza HCFC e CFC).

Approvazione: _____

Caratteristiche e benefici

- Sbrinamento automatico e manuale.
- Ciclo abbattimento: 15 kg da 90°C a 3°C in meno di 90 minuti.
- Ciclo di Abbattimento Soft (temperatura aria -2°C).
- Hard Chilling (temperatura aria -12°C).
- Funzione Turbo cooling: l'abbattitore lavora continuamente alla temperatura desiderata. Ideale per produzioni in continuo.
- 2 cicli personalizzabili (P1 e P2) a seconda del tipo di funzionamento, che permettono di impostare il tempo e la temperatura. Questi programmi possono essere utilizzati come cicli specifici per la Gelateria (conservazione e mantenimento della forma del gelato).
- Funzione ARTE (Algoritmo per la stima reale del tempo residuo di abbattimento) per una migliore pianificazione del lavoro in cucina.
- Sonda a sensore singolo di serie
- Performance garantita ad una temperatura ambiente di +40°C

Costruzione

- Gas refrigerante R134a.
- Guarnizione magnetica rimovibile per porta con design igienico.
- Interamente in acciaio inox AISI 304.
- Cella con angoli arrotondati per una maggiore facilità di pulizia
- Pannello frontale incernierato per un facile accesso ai principali componenti.
- Pannello ventola sollevabile per un facile accesso all'evaporatore per consentire le operazioni di pulizia.
- L'acqua di sbrinamento può essere convogliata direttamente dentro lo scarico, oppure raccolta in un contenitore opzionale.
- Predisposizione per connessione a gruppo remoto (non incluso).

Interfaccia utente & gestione dati

- Pannello comandi con due display luminosi per la lettura immediata di: tempo, temperatura al cuore, allarmi, informazioni di servizio.
- Tutte le informazioni sono registrate: data, ora, ciclo, temperatura al cuore, temperatura di mantenimento, parametri HACCP.

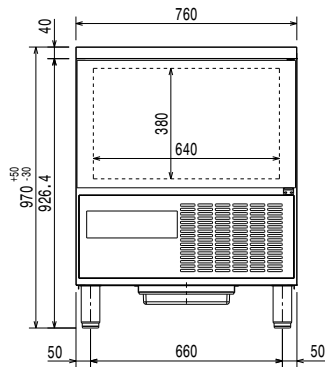
Sostenibilità



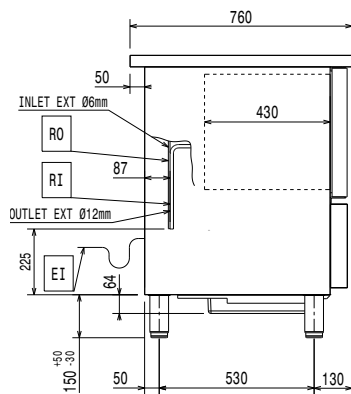
- Isolamento in poliuretano ad alta densità (senza HCFC), spessore 60 mm.
- Mantenimento a 3°C per abbattimento, attivato automaticamente alla fine di ogni ciclo, per risparmiare energia e mantenere la temperatura prefissata (è possibile anche l'attivazione manuale).

Accessori inclusi

Fronte

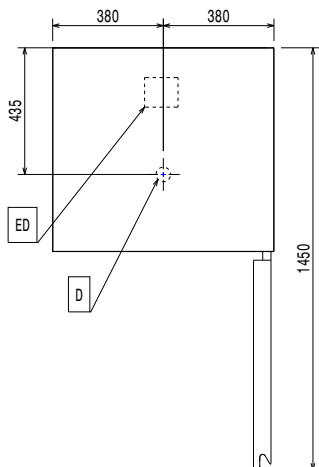


Lato



D = Scarico acqua
 EI = Connessione elettrica
 RO = Unità di connessione remota

Alto



Elettrico

E' richiesto un interruttore di intercettazione

Tensione di alimentazione: 220-240 V/1 ph/50/60 Hz

Potenza installata max: 0.12 kW

Installazione

Posizionamento: 5 cm laterali e posteriori.

Si prega di seguire le istruzioni dettagliate fornite con l'unità per l'installazione.

Capacità

GN: 6 - 1/1 contenitori

Capacità massima di carico: 15 kg

Informazioni chiave

Peso netto: 85 kg

Peso imballo: 95 kg

Altezza imballo: 1160 mm

Larghezza imballo: 880 mm

Profondità imballo: 820 mm

Volume imballo: 0.84 m³

Certificati ISO

ISO Standards: ISO 9001; ISO 14001; ISO 45001; ISO 50001

Sostenibilità

Tipo di refrigerante: R134a

Indice GPW 1300